



Kablosuz yaşam

Kullanım kılavuzu



7/24 destek hattı
444 0 239



Contents

AIRTIES KULLANIM KILAVUZU	1
AIRTIES AIR 2610	1
Kılavuza Genel Bakış	1
Güvenlik ve Bakım	1
GİRİŞ	1
Temel Özellikler	2
Minimum Sistem Gereksinimleri	2
Kutu İçeriği	2
Kullanım Alanları	2
DURUM IŞIKLARI	3
KURULUM AYARLARI	3
Sürücü Kurulumu	3
Kablosuz Ağa Bağlanma	5
AirTouch ile Kablosuz Ağa Bağlanma	6
Sürücünün Bilgisayardan Kaldırılması	6
CİHAZ ÖZELLİKLERİ	7
Teknik Özellikler	7
Fiziksel Özellikler	7

AIRTIES KULLANIM KILAVUZU

AIRTIES AIR 2610

Bu doküman AirTies Kablosuz İletişim Sanayi ve Dış Ticaret A.Ş. tarafından hazırlanmış olup, tüm hakları saklıdır.

Kılavuza Genel Bakış

Bu kılavuz AirTies cihazının kurulması ve ilk ayarlarının yapılması için gerekli bilgileri içermektedir. Lütfen cihazınızı kullanmaya başlamadan önce bu kılavuzu okuyunuz. Bu doküman AirTies Kablosuz İletişim Sanayi ve Dış Ticaret A.Ş. tarafından hazırlanmış olup, tüm hakları saklıdır. Kullanım kılavuzu, cihazınızı bilinçli ve güvenli kullanmanızı sağlayan önemli bir kaynak olduğundan mutlaka saklayınız.

Güvenlik ve Bakım

- Taşıma ve nakliye sırasında cihazınız, aksamlarına zarar gelmemesi için orijinal kutusunda taşınmalıdır.
- Bir arıza meydana geldiğinde cihazı açmayınız veya sökmeyiniz. 444 0 239 numaralı AirTies Teknik Destek Hattı'nı arayarak arızayı bildiriniz.
- Bir elektrik şoku tehlikesinden korunmak için, cihazı sıvı temasından koruyunuz, nemli bir ortama maruz bırakmayınız.
- Ürünü tozlu ortamlarda kullanmayınız. Ürünün üzerinde oluşabilecek tozları da kuru bir bezle siliniz.
- Cihazın dış yüzeyini kuru bir bez ile temizlemeniz tavsiye edilir. İçindeki elektronik kart ve devreler ile ilgili herhangi bir bakım önerilmez.
- Cihazınızın bağlantı ve kurulumu için bu kılavuzun devamındaki ilgili bilgiler takip edilmelidir.

- Cihazınızı çalıştırmadan önce üst ya da alt yüzeyinde bulunan tüm koruma plastiğini çıkarınız.
- Cihazın, Sanayi ve Ticaret Bakanlığınca tespit edilen ortalama kullanım ömrü 7 yıldır.

GİRİŞ

Air 2610, masaüstü bilgisayarlarınıza ve kablosuz bağlantı özelliği olmayan dizüstü bilgisayarlarınıza kablosuz özgürlük kazandırır. Air 2610 ve sahip olduğu 802.11ac teknolojisi ile 900 Mbps'e varan hızlarda kablosuz veri taşıyın, video izleyin ve resimlerinizi İnternet'e yükleyin. Kablosuz 802.11b/g/n cihazlar ile geri dönük uyumlu olarak çalışabilen Air 2610, eski teknolojilere kıyasla 3 kata varan hızda kablosuz iletişim sağlar.

MIMO (Multiple Input Multiple Output) teknolojisi ve 802.11ac standardının getirdiği gelişmiş hata düzeltme sistemleri ile kablosuz ağınızdaki bağlantı problemleri ve paket kayıpları tarihe karışır. MIMO ile kablosuz ağdaki kapsama alanı 4 kata kadar genişleyebilmektedir. 5 GHz frekanslarında yayın yapabilme özelliği ile daha kaliteli kablosuz bağlantılar kurabilirsiniz.

802.11ac standardının getirdiği gelişmiş hata düzeltme sistemleri ile kablosuz ağınızdaki bağlantı problemleri ve paket kayıpları tarihe karışır. Çok daha geniş bir alanı kesintisiz biçimde kapsayabilirsiniz.

Bilgisayarlarınıza bağlamak zorunda olduğunuz metrelerce kablo yığıntısından kurtulabilirsiniz. Cebinize sığabilecek kadar küçük olan Air 2610'u, kolay kurulum CD'si aracılığı ile kurarak istediğiniz zaman istediğiniz yerde kullanabilirsiniz. Air 2610 kullanarak eski PC ve dizüstü bilgisayarlarınıza bile USB portu üzerinden kablosuz bağlantı özelliği kazandırabilirsiniz.

AirTies Air 2610, 802.11 b/g/n/ac standartlarına uygun bütün kablosuz erişim noktaları ile uyumlu çalışır. Ayrıca 900 Mbps'e varan kablosuz bağlantı hızı ve USB 2.0 ile kesintisiz ve hızlı veri aktarımı sağlayabilirsiniz.

Taşıma kolaylığı ile cebinize bile rahatlıkla sığabilecek Air 2610'u dilediğiniz her yerde bilgisayarınıza takıp, kablosuz bağlantının rahatlığını yaşayabilirsiniz. Minimum boyutlarda maksimum kullanım kolaylığı sağlayan Air 2610 ile her yerde kolay ve hızlı kablosuz bağlantı sağlayabilirsiniz.

Uzatma kablosu ile en iyi şekilde sinyal alacak şekilde cihazınızı konumlandırabilir ve erişim mesafenizi en üste çıkartabilirsiniz.

Air 2610 desteklediği en güncel şifreleme standartları sayesinde bilgisayarlarınızın güvenli biçimde kablosuz ağa bağlanmalarını sağlar. Türkçe desteği ile güvenlik ayarlarınızı hızlı ve kolay bir şekilde yapabilirsiniz.

Türkçe kurulumu ve kullanım kılavuzu ile Air 2610'u her yerde kolaylıkla kurabilir ve kullanabilirsiniz. Bunun için yapmanız gereken tek şey Türkçe Kurulum CD'nizi bilgisayarınıza yerleştirerek çalıştırmak olacaktır.

Temel Özellikler

- **802.11ac ile 900 Mbps'e varan hızlarda kablosuz iletişim:** 802.11ac standardına uyumlu kablosuz erişim noktaları ve modemler ile 900 Mbps'e varan veri iletim hızları. Aynı zamanda 802.11b/g/n ile de geriye dönük uyumlu
- **MIMO:** Çoklu alıcı ve verici anten mimarisi ile 4 kata kadar gelişmiş kapsama alanı
- **5 GHz desteği** ile çok daha iyi yayın kalitesi
- **Kolay kurulum:** Türkçe kurulum CD'si
- **Kesintisiz teknik destek:** 7 gün 24 saat AirTies Teknik Destek Hattı
- **Genişletilmiş Garanti:** 3 yıl garanti süresi

Minimum Sistem Gereksinimleri

Üzerinde Windows 2000, Windows Xp, Windows Vista, Windows 7 ve Windows 8 işletim sistemlerinden herhangi birinin kurulu olduğu USB portlu bir bilgisayar

Kutu İçeriği

1. AirTies Air 2610 900 Mbps 802.11ac Kablosuz USB Adaptör
2. USB Uzatma Kablosu
3. Kolay Kurulum CD'si
4. Hızlı Kurulum Kılavuzu
5. Garanti Belgesi ve Uygunluk Beyanı

Kullanım Alanları

Evinizde: Koltuğunuzda otururken, balkon veya bahçenizden, ya da evinizin herhangi bir odasından kablosuz internete bağlanma özgürlüğü.

İşyerinizde: Konferans salonlarından, ofisinizin herhangi bir yerinden veya dinlenme alanlarından şirketinizin ağına uzaktan erişim.

Kablolu ile uğraşmadan evinizde veya işyerinizde yerel ağ oluşturabilme. **Perakende satış yapılan yerler, üretim yerleri ve bankalar** gibi sık sık mekanın ve işyeri konfigürasyonunun değiştiği yerlerde kablosuz bağlantı.

Özel projeler için oluşturulan geçici Yerel Alan Ağları(LAN).

Ticari gösteriler, fuarlar, ve inşaat alanları gibi kısa bir zaman için ağ oluşturulması gereken yerler, iletişimin çok yoğun olduğu zamanlarda havaalanları, perakende satış yapılan yerler, nakliye firmaları.

Kurulumu kolay ve hızlı olan küçük bir ağ kurma gereği duyan küçük ofis veya ev ofisi kullanıcıları için pratik çözüm olanağı.

DURUM IŞIKLARI

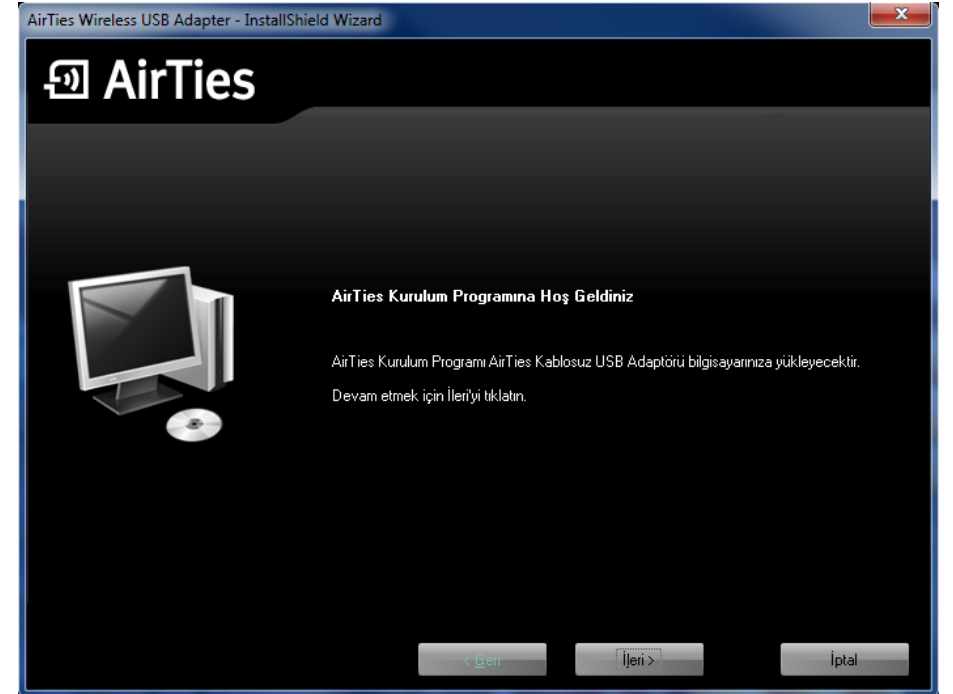
Cihazın aktivite durumunu gösteren LED'in anlamı aşağıdaki tabloda belirtilmiştir.

KABLOSUZ AĞ DURUMU	LED DURUMU
BAĞLI DEĞİL	YANMIYOR
BAĞLI	YANIYOR

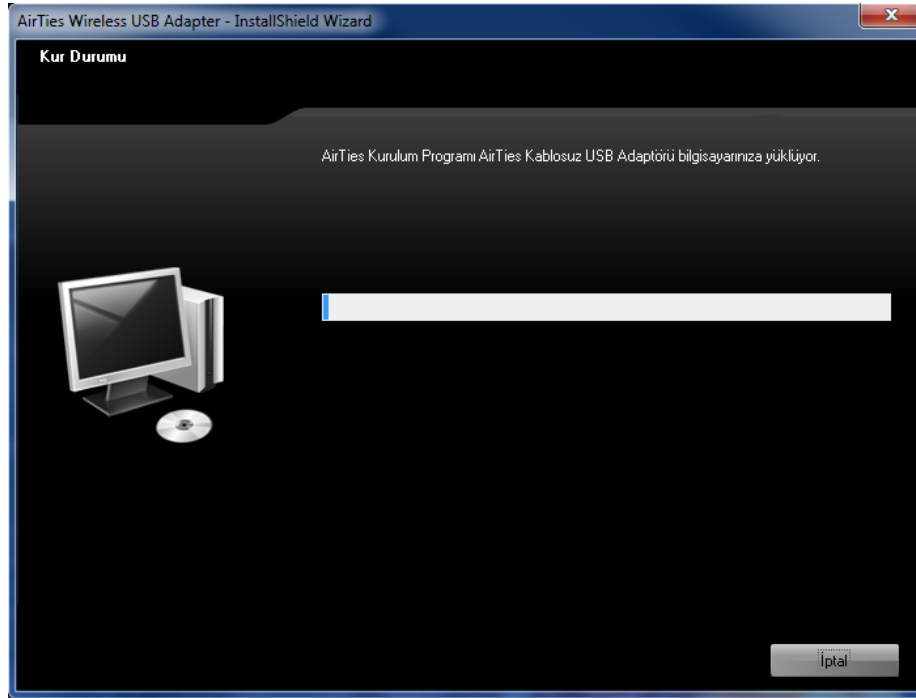
KURULUM AYARLARI

Sürücü Kurulumu

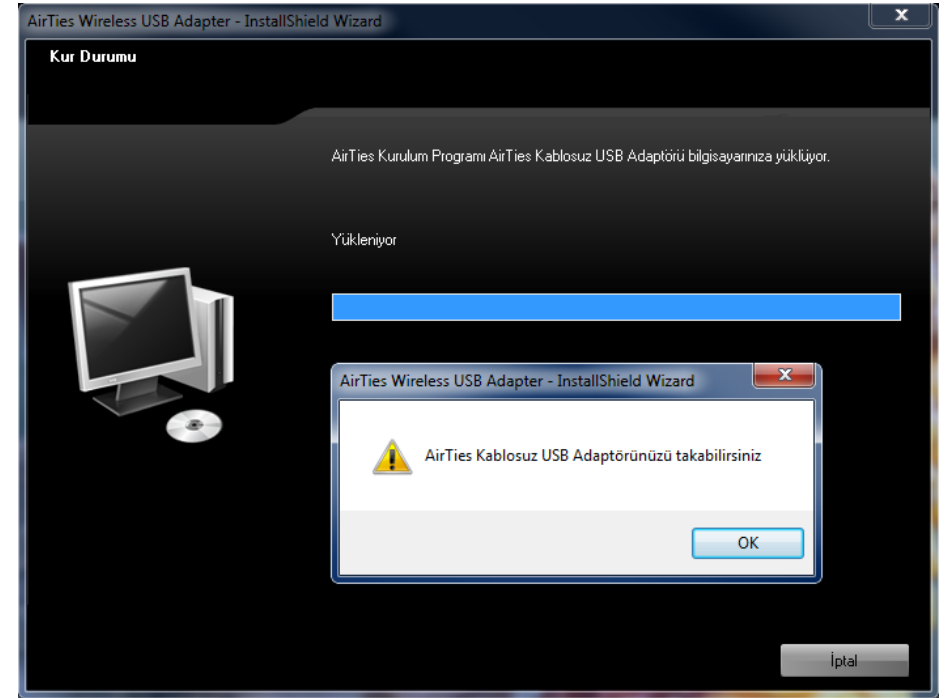
- Kutunun içinden çıkan CD'yi CD sürücünüze yerleştirin. Sürücü kurulum programı otomatik olarak başlayacaktır.
- Karşınıza çıkan karşılama penceresinde **İleri >** butonuna tıklayarak kurulumu devam ettiriniz.



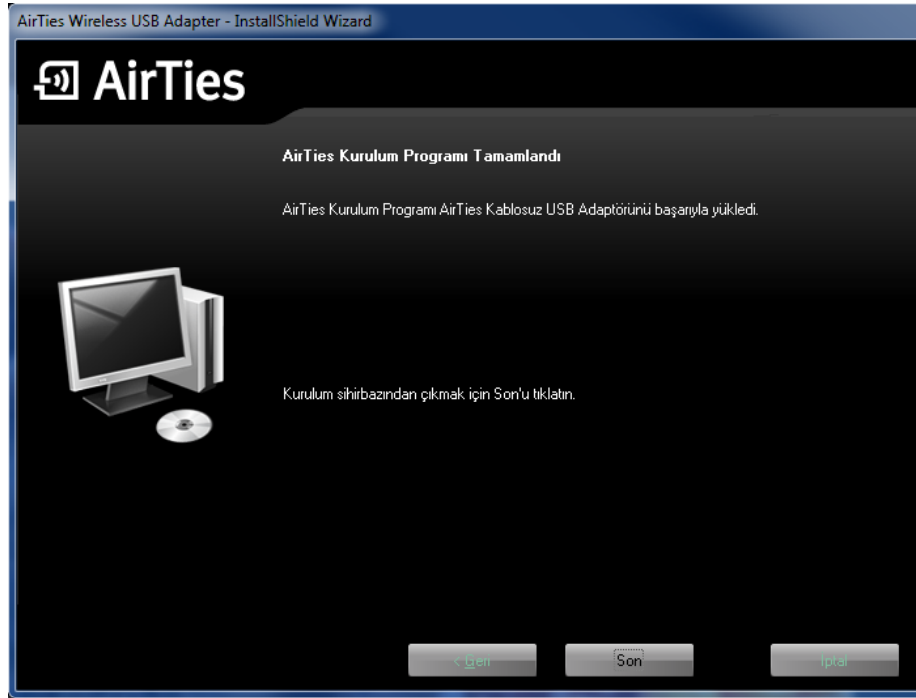
- Kurulum programı Air 2610 kablosuz USB adaptörün sürücüsünü kurmaya başlayacaktır.



- Bu işlem bir kaç dakika sürebilir. Kurulum programı devam ederken eğer Air 2610 ürününüzü takmadıysanız ürünü takmanız için bir ikaz alacaksınız. Air 2610'u taktıktan sonra bu ekranda **OK** seçeneğini seçerek kurulumu devam ediniz.



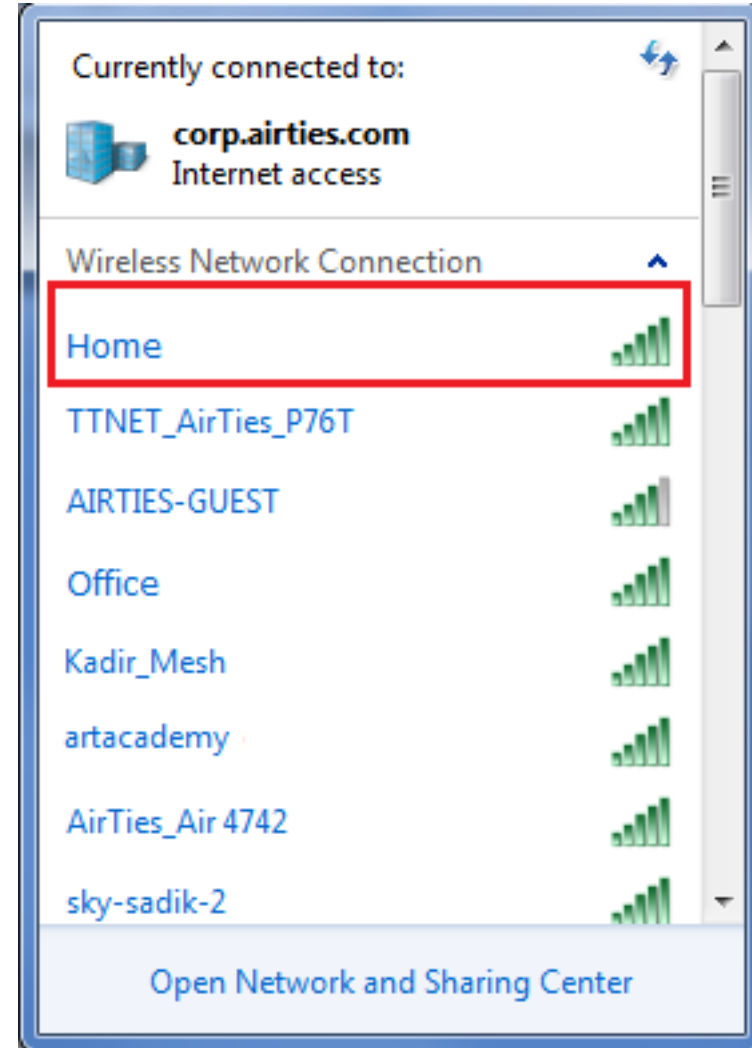
- Yükleme işlemi tamamlandıktan sonra aşağıdaki ekran gelecektir. Bu ekranda **Son** seçeneğini tıklayarak kurulumu tamamlayınız.



Kuruluma başlamadan önce Air 2610 bilgisayarınıza takılı değil ise, yükleme işlemi yine aynı şekilde devam edecektir. Yüklemenin sonunda Air 2610'i takmanızı isteyen bir ekran gelecektir, Air 2610'u bilgisayarınızın USB girişine taktığınızda kurulum tamamlanacaktır.

Kablosuz Ağa Bağlanma

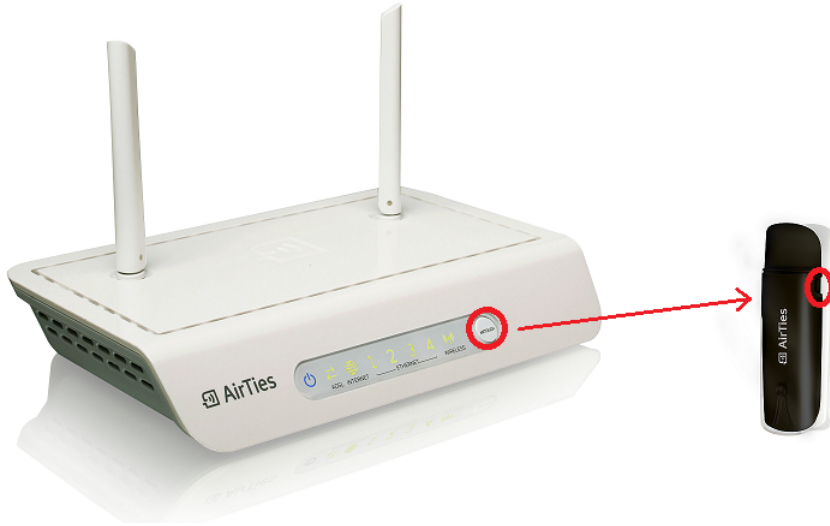
Air 2610 USB adaptör ile kablosuz bir ağa bağlanmak için Kablosuz Ağ Bağlantıları'nı açın ve bağlanmak istediğiniz ağı seçiniz. Eğer ağınız etkin ise şifreyi girerek ağa bağlanınız.



AirTouch ile Kablosuz Ağa Bağlanma

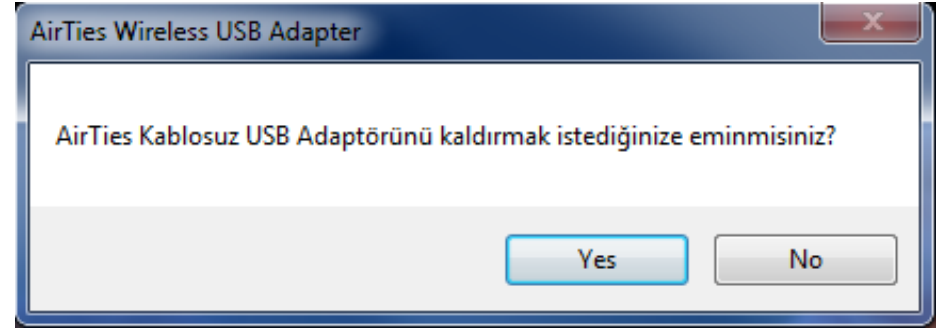
Air 2610'i güvenli bir kablosuz ağı bağlamak için aşağıdaki iki adımı izleyin:

- İlk olarak daha önceden yapılandırılan AP üzerindeki AirTouch/WPS düğmesine basın.
- Daha sonra Air 2610 üzerindeki WPS düğmesine basın.

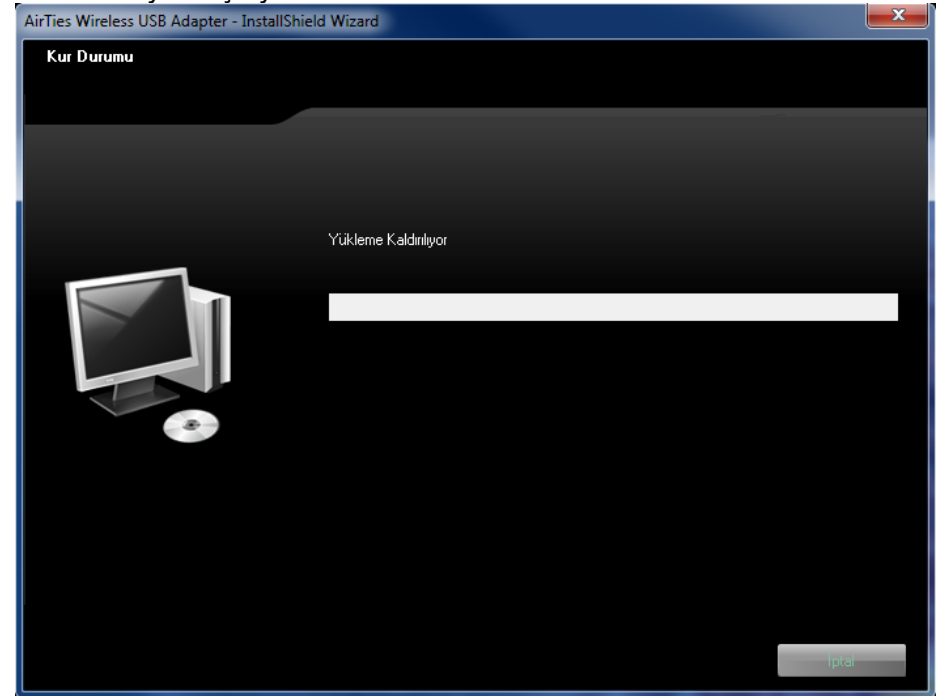


Sürücünün Bilgisayardan Kaldırılması

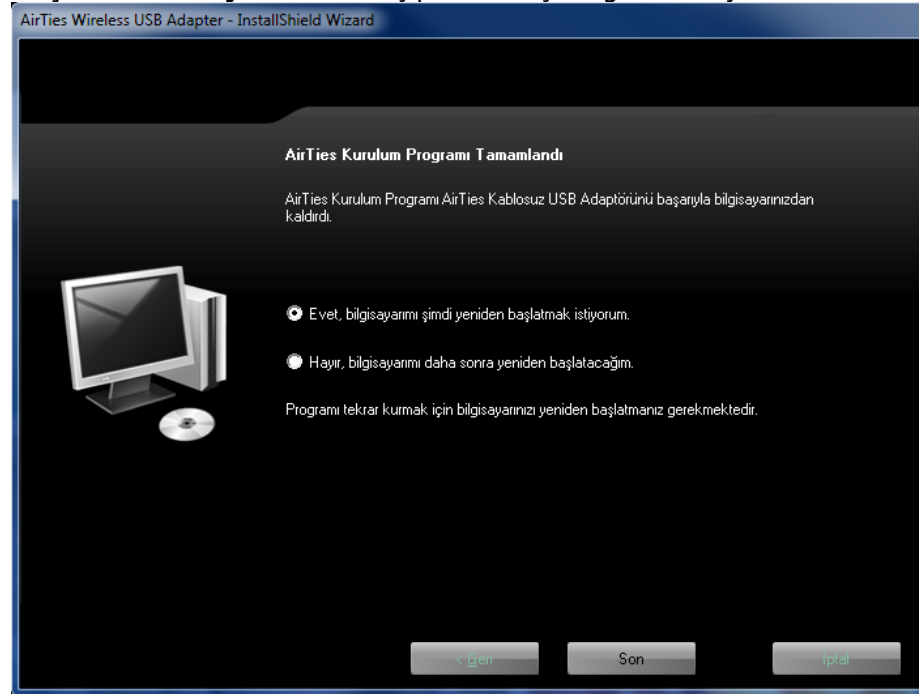
Bilgisayarınızın **Başlat** menüsünde **Programlar** menüsü altında **AirTies** başlığına geldiğinizde Air 2610 USB adaptör sürücüsünün kaldırılmasını sağlayan kısayolu göreceksiniz. Bu kısayola tıkladığınızda ilk olarak aşağıdaki ekran karşınıza çıkacaktır.



Evet seçeneğini tıkladığınızda, Air 2610 sürücülerini sisteminizden kaldırmaya başlayacaktır.



İşlemi tamamlamak için **Evet, bilgisayarımı şimdi yeniden başlatmak istiyorum.** u seçip **Son** seçeneğine tıklayınız.



CİHAZ ÖZELLİKLERİ

Teknik Özellikler

- Kablosuz standartlar: IEEE 802.11ac, IEEE 802.11n, IEEE 802.11a, IEEE 802.11g, IEEE 802.11b
- Çıkış Gücü : 16 dBm
- Kablosuz aktivite LED'i

- Kablosuz Güvenlik: 64/128-bit WEP şifreleme; WPA/WPA2 ve WPA-PSK/WPA2-PSK (TKIP/AES)
- Düşük güç tüketim modu
- WMM (Wireless Multimedia)
- Frekans Aralığı : 5.18~5.32 GHz - 5.5~5.7 GHz
- Modülasyon
DBPSK/DQPSK/CCK/OFDM/16-QAM/64-QAM/256-QAM
- Roaming
- PSP X-Link bağlantı özelliği ile online oyun oynama imkanı

Tipi:

Fiziksel Özellikler

- Düşük Güç Tüketimi: USB üstünden, harici güç kaynağısız, +WMM güç tasarrufu özelliği
- Geniş çalışma sıcaklığı aralığı: 0C~40C
- Geniş depolama sıcaklığı aralığı: -40C~70C
- Nem aralığı: 5%~90% yoğunlaşmaz